

A.D. 1921

Lahtelaisten lapsiperheiden  
hyväksi jo 90 vuotta!



MANNERHEIMIN  
LASTENSUOJELULIITON  
*Lahden yhdistys*

## Tässä tiedotteessa:

---

- Puheenjohtajan palsta
- Lelut Kierto! -tapahtuma Triossa 12.2.
- Jäsenilta Hop Lopissa keskiviikkona 23.2.
- Hyvä mieli liikunnasta Kärpäsessä
- Iltapäivätoiminta päättyy keväällä
- Kevään tukioppilaskoulutukset
- Ilmoittaudu sähköiselle postituslistalle
- Toimintaa lapsiperheille keväällä 2011
- Yhdistyksen 90 -vuotisjuhlat 19.11.2011
- Syyskokousuutisia
- Kärpäsen päiväkodista uusi ostopalvelusopimus

## Puheenjohtajan palsta

---

### UUTTA VIRTAA, UUSIA TUTTAVUUKSIA

Yhdistyksemme vuoden 2011 hallitus kokoontui ensimmäiseen yhteiseen kokoukseensa 20.1. Hallitukseemme kuuluu neljä uutta jäsentä. Vaikka vuosia mukana olleista hyvistä hallitusjäsenistä on aina ikävä luopua, on myönnettävä, että kaikessa toiminnassa uudet ihmiset tuovat tullessaan uutta, erilaista virtaa. Näin se on kaikissa järjestöissä. Ensimmäisestä kokouksestamme muodostui pitkä sekä runsaan käsiteltävien asioiden määrän että sen johdosta, kun halusimme luonnollisesti antaa heille normaalikokouksia enemmän pohjatietoa toiminnastamme sekä sen painopisteistä päätöksenteon pohjaksi. Uuden hallituksen kokoonpanon näet toisaalla tiedotteessamme.

Jos on hallituksen rooli siihen kuuluvien jäsenten vahvuuksineen ja aktiivisuuksineen tärkeää, on myös se, että yhdistyksemme jäsenet osallistuvat tapahtumiin. Siksi toivomme, että tuotte tilaisuuksiemme yhteydessä tai sähköpostitse esille toiveitanne siitä, miten parhaiten pystymme jäsenistöämme palvelemaan.

Olemme lastensuojelujärjestö, jonka ydintehtävä on edistää lasten hyvää elämää. Meillä on olevan ”Kumppanuus ja ryhmätoiminta vanhemmuuden tukena”-hankkeemme puitteissa perheiden ja vanhempien yhteisiin tapaamisiin perhekahviloissa on tarjoutunut hyvä mahdollisuus eri puolilla Lahden kaupunkia. Se on yksi hyvä vanhempien vuorovaikutuskanava.

Tutustukaa yhdistyksemme nettisivuihin [www.mll-lahti.fi](http://www.mll-lahti.fi) nähdäkseen mitä kaikkea yhdistyksemme tällä hetkellä tekee ja perheille tarjoaa. Olkaa yhteydessä toimijoihimme, joiden yhteystiedot löydät sivuiltamme sekä luonnollisesti osan tästä tiedotteestamme.

Merja Vahter, puheenjohtaja

## Lelut Kiertoon! 12.2. Triossa

---

Valtakunnallisen Lelut Kiertoon –tapahtuman järjestävät Lahdessa kauppakeskus Trio ja MLL Lahden yhdistys. Kyseessä on keräys- ja kierrätystapahtuma, jonka avulla kerätään leikkikaluja ja lastenkirjoja lahtelaisiin päiväkoteihin, lastenkoteihin, kerhoihin ja terveysasemien odotustiloihin.



Tarpeettomaksi jääneitä, käyttökelpoisia leikkikaluja ja lastenkirjoja otetaan vastaan kauppakeskus Triossa sijaitsevassa keräyspisteessä lauantaina **12.2.2011 klo 10.00 - 14.00**.

Keräyspisteen hoitajiksi tarvitaan reippaita vapaaehtoisia! Keräyspisteessä otetaan vastaan leikkikalut, lajitellaan ne ja pakataan valmiiksi laatikoihin edelleen kohteisiin kuljetusta varten. Lisäksi kerrotaan keräykseen osallistuville MLL:n toiminnasta ja jae-taan toiminnasta kertovia esitteitä.

Mukaan voi tulla vaikka vain tunniksi tai jos huvittaa niin koko keräysajaksi. Keräyspis-teen pystytys alkaa klo 9.00 ja piste puretaan keräyksen päätyttyä. Paikan päällä kerä-ystirehtöörinä toimii Tiia Niuranen, 050 464 2426.

Vapaaehtoiseksi talkoolaiseksi voit ilmoittautua vapaaehtoistyön koordinaattori Sanna Tuomiselle, 050 5675719, sanna.tuominen@mll.fi.

## Jäsenilta ke 23.2. klo 17.30-19.30 Hop Lopissa

---

Yhdistys järjestää jäsenillan sisäleikkipuisto Hop Lopissa. Jäsenille sisäänpääsy on il-mainen ja päälle tarjotaan vielä mehut ja kahvit pienen purtavan kera. Leikkimään pääsee klo 17.30 alkaen ja kahvitarjoilu aloitetaan synttärihuoneessa klo 18.00.

Ilmoittautuminen jäseniltaan: Joko sähköpostilla anna.pakkanen@mll.fi tai puhelimit-se 050 5763255. Ilmoittautumisen yhteydessä tulee ilmoittaa jäsennumero.

### ETU NYT MYÖS LIITTYVÄLLE JÄSENELLE!

Yhdistys tarjoaa jäsenillan edun nyt myös uusille liittyville jäsenille. Allekirjoitettu jä-seneksiliittymislomake avaa ovet ja lomake on mahdollista täyttää paikan päällä.

**Tervetuloa kuulemaan ajankohtaista MLL -asiaa!**

## Hyvä mieli liikunnasta Kärpäsessä

---

Lasten ja perheiden hyvinvointi on puhututtanut meitä Kärpäsen päiväkodin opeja jo pitkään. Siksi olemmekin toiminnasuunnittelussa huomioineet lapsen luontaisen liikkumisen tarpeen.



Liikunnalla on suuri merkitys lapsen kokonaisvaltaiseen kehitykseen. Päivittäinen liikunta ja ulkoilu parantavat ruokahalua, unen laatua, keskittymiskykyä ja tunteiden hallintaa sekä mahdollistaa lapsen osallisuuden ja huomioi erilaiset oppijat. Päiväkodin puitteet ja sijainti innostavat monipuoliseen liikuntaan. Maastoltaan vaihteleva piha ja lähimetsä antavat mahdollisuuden ulkoiluun, retkeilyyn ja seikkailuun. Käytössämme ovat myös lähikoulun urheilukenttä sekä liikuntatilat. Vuosittain käytämme Nuoren Suomen materiaalia liikunnan suunnittelussa ja toteuttamisessa mm. pihaseikkailutapahtumissa.

Talvisin terveisin Kärpäsen päiväkodin opet

## Iltapäivätoiminta päättyy kevääseen

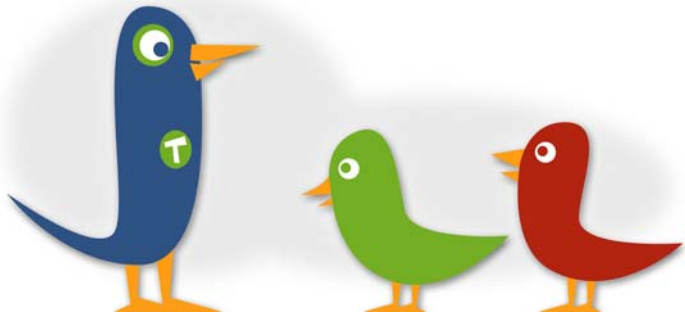
---

Yksi historian lehti kääntyy ensi keväänä, kun yhdistys luopuu lakisääteisen koululaisten iltapäivätoiminnan järjestämisestä. Asia varmistui yhdistyksen syyskokouksen vahvistaessa toimintasuunnitelman ja talousarvion vuodelle 2011. Yhdistys on ollut keskeisessä roolissa kehittämässä lahtelaista koululaisten iltapäivätoimintaa vuodesta 1998 alkaen, mutta nyt toimintaedellytysten muuttuessa ei mahdollisuutta toiminnan jatkamiseen riittävän laadukkaana ja taloudellisesti järkevänä enää ole. Kevään ajan iltapäivätoiminta pyörii normaalisti ja ensi syksystä alkaen toiminnasta vastaavat uudet palveluntuottajat. Näin lapset eivät jää ilman toimintaa, vaikka yhdistys toiminnasta luopuukin. Yhdistyksen toiminnan painopistettä koulu yhteistyössä siirretään muuhun kerhotoimintaan ja loma-ajan leiritoimintaan.

## Kevään tukioppilaskoulutukset

---

Kevään tukioppilaiden peruskoulutukset käynnistyvät helmikuun alussa. Yhdistys järjestää kevään aikana neljä samansisältöistä tukioppilaiden peruskoulutusta. Koulutus on laajuudeltaan 16h. Tänä keväänä tavoitteenamme on kouluttaa Lahtelaisiin yläkouluihin noin 100 uutta tukioppilasta.



### KEVÄÄN 2011 PERUSKOULUTUKSET

I-koulutus la 5.2. ja la 19.2.  
II- koulutus la 12.3. ja la 26.3.  
III-koulutus la 9.4. ja la 30.4.  
IV-koulutus la 14.5. ja 21.5.

Koulutukset järjestetään Harjun kerhotilassa Rauhankatu 2:ssa. Kouluttajana toimii sosionomi, MLL:n nuorisotyön kouluttaja Anita Karjalainen. Koulutuksiin ilmoittautaan koulujen kautta.

Lisätietoja tukioppilastoiminnasta ja -koulutuksista:  
Tiia Niuranen puh. 050-4642 426, tiia.niuranen@mll.fi

## Ilmoittaudu sähköiselle postituslistalle

---

Yhdistyksessä ollaan vähitellen siirtymässä sähköiseen tiedotukseen. Kotisivuja päivitetään säännöllisesti ja myös Facebookin kautta tiedotetaan asioista. Jäsentiedotteen paperiversio postitetaan tällä hetkellä kaikille 15 vuotta täyttäneille jäsenille, mutta sähköpostirekisterin kasvaessa myös jäsentiedotteessa on mahdollisuus siirtyä sähköiseen postitusmuotoon. Tällöin paperitiedote lähetetään vain niille jäsenille, joilla ei sähköpostiosoitetta ole.

### Ilmoittaudu sähköpostilistalle!

**Sähköiselle postituslistalle voi jo ilmoittautua osoitteeseen: [anna.pakkanen@mll.fi](mailto:anna.pakkanen@mll.fi).** Ilmoittautuessa tulee kertoa erikseen jäsenen täydellinen nimi ja postiosoite, sekä sähköpostiosoite, johon sähköiset tiedotteet jatkossa haluaa.



Jäsentiedotteiden lisäksi sähköistä osoiterekisteriä voidaan käyttää myös muiden yhdistyksen toiminnasta kertovien tiedotteiden jakeluun. Listalta pääsee myös pois, eli postia lähetetään vain niille jäsenille, joilta postitukselle on suostumus.

## Toimintaa lapsiperheille keväällä 2011

---

**Ahtialan Perhekahvila** perjantaisin 14.1.-27.5. klo 9.30-11.00,  
Ahtialan kirjastolla, Purorinteenkatu 4.



**Launen Iltaperhekahvila** torstaisin 13.1.-26.5. klo 17.30-19.00,  
Launen Perhepuistossa, Kaarikatu 26.

**Patoseudun Perhekahvila** tiistaisin 11.1.-24.5. klo 9.30-11.00,  
Patoseudun toimintakeskuksessa, Puotikatu 7.

**Renkomäen Perhekahvila** tiistaisin 4.1. -4.5. klo 10.00-12.00,  
Renkomäen kirjastolla, Orimattilankatu 103.

**Vauvaperhekahvilat** torstaisin 13.1.-26.5. klo 9.30-12.00 ja  
perjantaina 14.1. -27.5. klo 9.30-12.00,  
MLL Vapaaehtoistoiminnan tila Hämeenkatu 10 sisäpiha.

**Isä-lapsi –ryhmä** keskiviikkoisin 12.1., 16.2., 16.3. ja 18.5 klo 17.30-19.00,  
MLL:n Vapaaehtoistoiminnan tila, Hämeenkatu 10, sisäpiha.

**Peli-illat** torstaisin 13.1. -26.5. klo 17.00-19.00  
MLL:n Vapaaehtoistoiminnan tila, Hämeenkatu 10, sisäpiha.

**Ryhmiin on vapaa pääsy!**

Tiedustelut:

Anna-Maria Haatanen, puh. 050-569 6024  
anna-maria.haatanen@mll.fi

## Yhdistyksen 90 –vuotisjuhlat 19.11.2011

---

MLL Lahden yhdistyksen perustava kokous on pidetty 3.10.1921. Ensi syksynä tulee näin täyteen kunnioitettavat 90 vuotta toimintaa MLL:n lipun alla. Yhdistyksen toiminnallista taivalta tuodaan luonnollisesti esiin koko vuoden ajan, mutta varsinaista synttärijuhlaa vietetään marraskuussa Hämeen piirin tuodessa syyskokouksensa Lahteen. Samassa yhteydessä juhlistetaan myös yhdistyksen pyöreitä vuosia.

Pääkirjaston näyttelytilassa on yhdistyksen toiminnasta kertova näyttely 3.-19.10.

Pääasiassa juhlavuotta vietetään proosallisesti työn merkeissä, mutta on myös hyvä pysähtyä pohtimaan Mannerheimin Lastensuojeluliiton merkitystä lahtelaisille lapsiperheille. Tällaiseen hetken seisahdukseen kirjaston tuleva näyttely antaa oivallisen mahdollisuuden.

# Syyskokouksen päätöksiä

Syyskokouksessa 8.12. valittiin uusia hallituksen jäseniä ja vahvistettiin talousarvio ja toimintasuunnitelma vuodelle 2011.

## Hallituksen jäsenet vuonna 2011

Vahter Merja, puheenjohtaja	0500 793 680	merja.vahter@lahti.fi
Holopainen Jukka	0500 496 211	jukka.holopainen@kurki-suonio.inet.fi
Junnila Susanna	050 361 4477	susanna.junnila@asianajotoimistomattikataja.fi
Juselius Laura	050 5570 283	laura.a.juselius@gmail.com
Kumpulainen Virpi	044 3122 660	virpi.kumpulainen@phnet.fi
Lehto Johanna, Varapuheenjohtaja	040 864 9061	johanna.lehto@phnet.fi
Ojala Kati	040 5944380	katikainulainen@hotmail.com
Rehn Tuula, rahastonhoitaja	044 3567354	tuula.rehn@op.fi
Rissanen Jari	040 846092	jari.tapio@phnet.fi
Rosberg Mari	050 4342422	mari.rosberg@phkk.fi
Sipilä Marika	040 741 7515	marika.sipila@kiinteistoliitto.fi

Hallituksen ulkopuolisena sihteerinä toimii toiminnanjohtaja Jyrki Malinen.

## Jäsenmaksuun pieni korotus

Syyskokous päätti yhdistyksen jäsenmaksuksi aikuisjäseniltä 25€ vuodessa. Korotusta maksuun tuli viisi euroa. Jäsenmaksusta keskusjärjestölle menee 9,50€, piirille 5,00€ ja yhdistykselle jää 10,50€.

## Hallituksen kokoukset keväällä 2011

Hallitus kokoontuu noin kerran kuukaudessa. Hallituksen käsittelyyn haluttavat asiat tulee toimittaa sihteerille vähintään viikkoa ennen kokousta.

viikko	päivä	kello	paikka, huomautukset
3	to 20.1.2011	18.00	hallitus, järjestäytymiskokous, toimisto
7.	ke 16.2.	16.30	hallitus, toimintakertomus ja tilinpäätös käsittelyssä
12.	ti 22.3.	16.30/18.00	hallitus ja yhdistyksen vuosikokous
18.	to 5.5.	16.30	hallitus
23.	ti 7.6.	16.30	hallitus

# Kärpäsen päiväkodista uusi ostopalvelusopimus



Yhdistys vastasi loppusyksystä Lahden kaupungin sivistyslautakunnan tarjouspyyntöön varhaiskasvatuksen ja esiopetuksen ostopalveluista. Sivistyslautakunta valitsi kokouksessaan 25.1. yhdistyksen yhdeksi palveluntuottajaksi. Elokuussa 2011 alkava uusi sopimuskausi on pituudeltaan viisi vuotta. Tämä mahdollistaa laadukkaan päiväkotitoiminnan jatkumisen perinteikkäissä päiväkotiympäristössä. Myös toiminnan sisällöllinen kehittäminen edelleen on mielekästä, kun sopimuskausi on riittävän pitkä.

## Yhteystiedot

### Yhdistyksen toimisto

Rauhankatu 2, 5. kerros, 15110 Lahti

faksi: (03)7340 809

Toimisto-aika arkisin klo 9-15

toimistos sihteeri Anna Pakkanen

puh. 050 5763 255

anna.pakkanen@mll.fi

projektipäällikkö Tiia Niuranen

puh. 050 464 2426,

tiia.niuranen@mll.fi

toiminnanjohtaja Jyrki Malinen

puh. 050 5580 793

jyrki.malinen@mll.fi

### Yhdistyksen kotisivut

www.mll-lahti.fi

### Hoitajavälityspuhelin

arkisin klo 9-11

puh 050 4622 332

### Puheenjohtaja

Merja Vahter

puh 0500 793 680

merja.vahter@lahti.fi

### Kärpäsen päiväkotijä ja esikoulu

Kiekkostenkatu 3, 15800 Lahti

puh. (03)7823 754

päiväkodin johtaja Jaana Sampo

puh. 050 5505 715

jaana.sampo@mll.fi

### Kumppanuus ja ryhmätoiminta vanhemmuuden tukena -hanke

Rauhankatu 2, 5. kerros, 15110 Lahti

projektipäällikkö Helena Haaja

puh. 050 5675 709

helena.haaja@mll.fi

ryhmätoiminnan käynnistäjä

Anna-Maria Haatanen

puh. 050 5696 024

anna-maria.haatanen@mll.fi

### Vapaaehtoistoiminnan tila

Hämeenkatu 10 sisäpiha, 15110 Lahti

vapaaehtoistyön koordinaattori

Sanna Tuominen

puh. 050 5675 719

sanna.tuominen@mll.fi